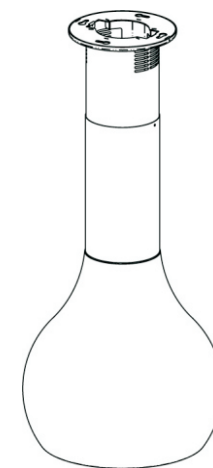


FABER



DROP

SKOLEKS

MK

Скопије: 02/ 322 75 80, ул. Народен Фронт Б-2, Кавадарци: 043/ 412 551, ул. Шишка Б.Б,
Битола: 047/ 242 885, ул. Прилепска 56, Тетово: 044/ 337 919, ул. Илинденска Б.Б

MK УПАТСТВО ЗА УПОТРЕБА

ПОЧИТУВАНИ КОРИСНИЦИ

Ви благодариме што имавте доверба во нас и го избравте нашиот производ, синоним на квалитет и сигурност. Се надеваме дека тој ќе одговара на вашите потреби и барања. Секогашкога имате потреба од нас, не двоумите се, побарајте не. Ние секогаш ќе бидеме до Вас кога за тоа има потреба за соработка и за понуда на секаков вид на корисни информации од производи на **FABER**.


ОСВЕТЛУВАЊЕ

ЗАМЕНУВАЊЕ НА СВЕТОТО

- Да ја извадите единицата за светло со помош на штрафцигер нежно ја притиснете страната на единицата.
- Извадете ја единицата, извадете го електричниот конектор и заменете ја единицата со нова.

Предупредување:

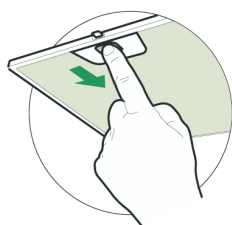
Овој апарат има бела ЛЕД светилка класифицирана како 1M според EN 60825-1: 1994 + A1:2002 + A2:2001 стандарди; максималната оптичка моќност емитира @439nm: 7μW . Не гледајте директно во светлото преку оптички уреди (двоглед, лупа..)

Симболот  обележан на уредот, или обележан на неговата документација, покажува дека тој уред не смее да се третира како домашен отпад. Наместо тоа тој уред треба да се предаде во најблискиот пункт за рециклирање на електрички и електронски уреди. Уништувањето треба да се изврши во согласност со локалните закони и во согласност со стандардите за животната средина .

ПОДМАЧКАНИ ФИЛТЕРИ

Чистење на само-потпорните метални филтери

- Филтерите мора да се чистат на секои два месеца или почесто ако често се употребуваат и можат да се мијат во машина за садови.
- Извлечете ја комфорт плочата да ја отворите.
- Отстранете ги филтерите еден по еден со туркање кон задната страна на аспираторот и повлекување во исто време надолу.
- Внимавајте да не се искриват кога ги миете. Сосема нека се исушат пред да ги ставите повторно. (бојата на површината на филтерот може да се промени во текот на времето но тоа не влијае на ефикасноста на филтерот).
- Кога ќе ги поставувате филтерите внимавајте тие да бидат во точна позиција со рачката да е видлива од надвор.
- Затворете ја комфорт плочата.

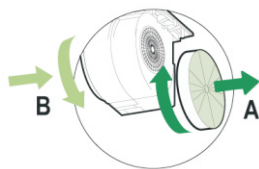


Филтер со активен јаглен (верзија со рецикулација)

Филтерот не се мие и не може да се обнови. Мора да се замени кога С светлото трепка или на секои 4 месеци работење. Сигналот за аларм ќе се вклучи кога моторот на аспираторот ќе се вклучи.

Заменување на јаглениот филтер

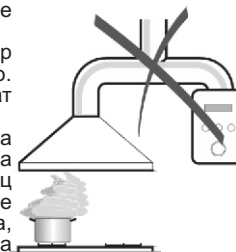
- Отворете ја комфорт плочата со извлекување надолу.
- Извадете ги металните подмачкани филтери.
- Извадете го јаглениот филтер како што е покажано на сликата (A)
- Наместете го новиот филтер (B)
- Вратете ги назад металните подмачкани филтери.



Затворете ги комфорт плочите.

ПРЕПОРАКИ И ПРЕДЛОЗИ МОНТИРАЊЕ

- Произведувачот не носи одговорност за штета направена од неправилно и несоодветно монтирање.
- Минималното безбедно растојание меѓу горната површина на шпоретот и аспираторот е 650 мм (некои модели може да се наместат на пониска висина, погледнете во параграфите за димензии и монтирање).
- Проверете дали напонот на струјата одговара на оној кој е назначен на плочата која е фиксирана на внатрешната страна на аспираторот.
- За уредите од Класа I, проверете дали електричното снабдување гарантира соодветно заземјување.
- Поврзете го аспираторот со одводот преку цевка со минимум дијаметар од 120 mm. Патот на одводот мора да биде најкраток колку што е можно.
- Не поврзувајте го аспираторот со одводниот дел (цевка) кои носат гасови на согорување (бојлери, камини итн.)
- Ако аспираторот се користи со не-електрични апарати (пр. Апарати на гас), мора да се обезбеди доволно проветрување во просторијата за да се спречи враќање на издувниот гас. Во кујната мора да има прозорец преку кој постојано ќе се врши проветрување. Кога аспираторот се користи со апарати кои се снабдуваат со енергија која не е електрична, негативниот притисок во просторијата не смее да надмине 0,04 мбар да се спречат гасовите да не се повратат во просторијата од аспираторот.
- Во случај на оштетување на напојниот кабел, мора да се замени од страна на производителот или овластен сервис за да не дојде до ризик од опасност



УПОТРЕБА

- Аспираторот е дизајниран исклучиво за домашна употреба за да се отстранат кујнските мириси.
- Никогаш не употребувајте го за други цели освен за оние за кои е назначен.
- Никогаш не оставајте голем отворен пламен кога аспираторот работи.
- Прилагодете го интензитетот на пламенот да биде само на дното на тавата и внимавајте да не се движи по страните.
- Длабоките тави со масло мора постојано да ги набљудувате додека ги користите: загреаното масло може лесно да избувне во пламен.
- Не фламирајте под аспираторот; ризик од пожар
- Аспираторот не треба да го користат деца или луѓе со намалени физички, моторни или ментални способности, или лица кои немаат искуство освен ако не се под надзор на лица кои се одговорни за нивната безбедност.

ОДРЖУВАЊЕ

- Исклучете го апаратот од струја кога ќе вршите било какво одржување.
- Исчистете и/или заменете ги Филтрите по некој одреден период. (опасност од пожар).
- Исчистете го аспираторот со влажна крпа и неутрален течен детергент.



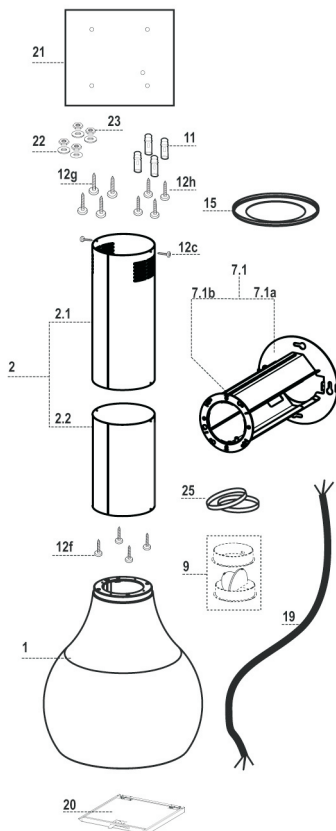
КАРАКТЕРИСТИКИ

Компоненти

реф	Квт.у	Компоненти на производот
1	1	Тело на аспираторот комплетно со контролни копчиња, светло,
2	1	Телескопски оџак со
2.1	1	Горен оџак
2.2	1	Долен оџак
7.1	1	Телескопска внатрешна рамка со вентилатор со
7.1a	2	Горна рамка
7.1б	1	Долна рамка
9	1	Фланша Д 20
15	1	Потпорна плоча.
19	1	Електричен кабел.
20	1	Контролна плоча
25	2	Штипки за цревето.
Реф.	Квт.	Компоненти на монтирањето
11	1	Приклучоци 10
12в	1	Навртки 2,9 x 6.5
12ф	1	Навртки M4 x 150
12г	2	Навртки M6 x80
12х	7	Навртки 5,2 x70
21	2	Шема
22	2	Шајбни. 6,4
23	2	шrafoви M6
	Квт.	Документација
	1	прирачник за упатство

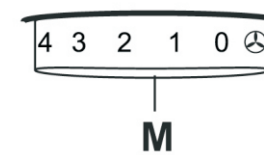
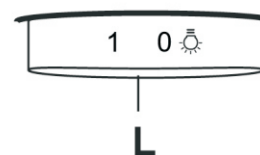
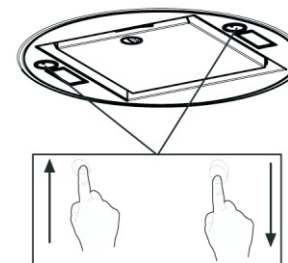
Предупредување

ако напојниот кабел е оштетен, мора да се замени од страна на производителот, овластениот дилер или квалификувано лице за да нема опасност при работа.



УПОТРЕБА

КОНТРОЛНА ПЛОЧА



L Светло

Го вклучува и исклучува светлото

M Мотор

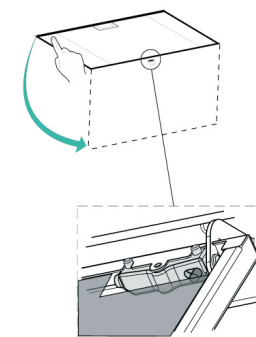
Го вклучува и исклучува моторот на одбраната брзина

Забелешка: Притиснете го копчето нагоре за да се ослободи да може да се користат контролните копчиња.

ОДРЖУВАЊЕ

• ЧИСТЕЊЕ НА КОМФОРТ ПЛОЧИТЕ

- Извлекете ја комфорт плочата да ја отворите.
- Извадете ги плочите од аспираторот со лизгање.
- Комфорт плочата никогаш не смее да се мие во машина за садови.
- Надворешниот дел исчистете го со влажна крпа и неутрален течен детергент.
- **ВНАТРЕШНОСТА ИСТО ТАКА ИСЧИСТЕТЕ ЈА СО ВЛАЖНА КРПА И НЕУТРАЛЕН ТЕЧЕН ДЕТЕРГЕНТ; НИКОГАШ НЕ УПОТРЕБУВАЈТЕ ВЛАЖНА КРПА ИЛИ СУНГЕРИ, ИЛИ МЛАЗ ВОДА, И НЕ КОРИСТЕТЕ АБРАЗИВНИ СРЕДСТВА.**
- Кога ќе ја завршите оваа операција, закачете ја плочата на аспираторот и затворете ја со вртење на копчето во спротивна насока.

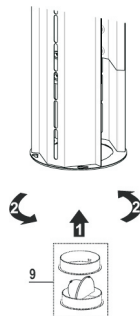


ПОВРЗУВАЊЕ

СИСТЕМ ЗА ОДВОД НА ВОЗДУХОТ, ВЕРЗИЈА СО ЦЕВКИ

Кога ќе ја инсталирате верзија со цевки, поврзете го аспираторот со оџакот или со помош на флексибилна или цврста цевка \varnothing 150 или 120 мм, избор кој се остава на инсталатерот.

- Да инсталирате \varnothing 120мм поврзување на одводот за воздух, ставете ја редукционата фланша 9 на одводот на телото на аспираторот.
- Фиксирајте ја цевката во позиција со помош на спојките на цевките 25 . (не се дадени)



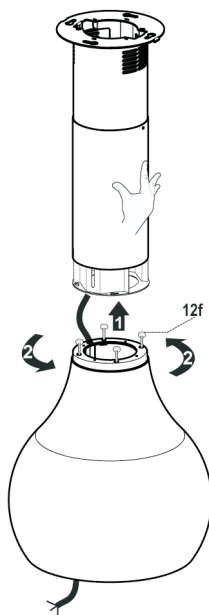
ОТСТРАНЕТЕ ГИ ФИЛТРИТЕ СО АКТИВИРАН ЈАГЛЕН

ПОВРЗУВАЊЕ НА ОДВОДОТ ВО ВЕРЗИЈА СО КРУЖЕЊЕ

- Не заборавајте на филтрите со јаглен кои се во аспираторот.

Фиксирање на телото на аспираторот – електрично поврзување

- извадете ги 4 навртки 12ф на аспираторот.
- подигнете го долниот оџак 2.2 нагоре придржувајќи со раката.
- земете го аспираторот и позиционирајте ги навртките во отворите на внатрешната рамка на оџакот и придвижете го така што навртките ќе бидат во центарот на прилагодувачките отвори. аспираторот нема да падне.
- извадете ги металните филтри.
- ставете го крајот на електричниот кабел 19 внатре во отворот меѓу внатрешната рамка на оџакот и аспираторот. нека се лизне низ отворот додека не излезе од другата страна.
- прицврстете ги навртките 12ф и позиционирајте го долниот оџак на телото на аспираторот.
- на крај продолжете со електричното поврзување меѓу кабелот 19 и кабелот на моторот вметнувајќи ги во разводната кутија.



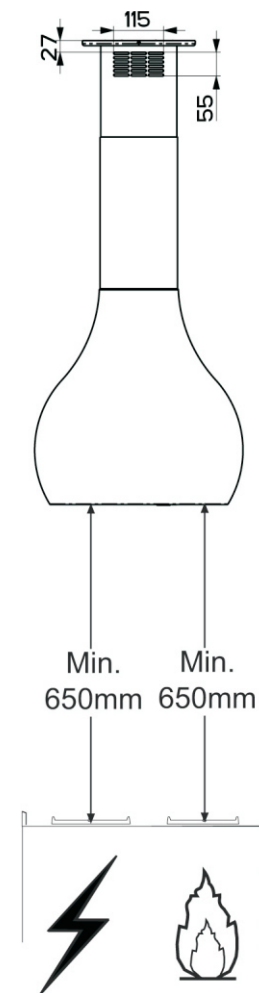
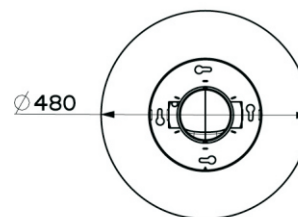
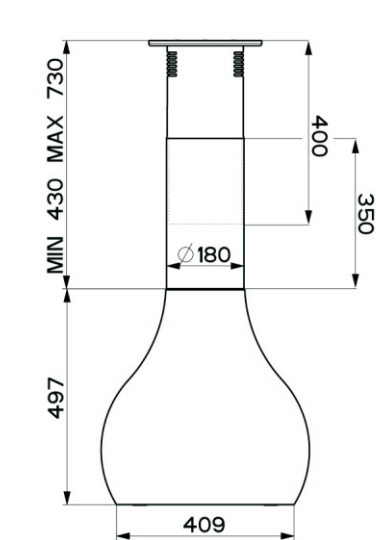
Забелешка: Разводната кутија е сместена во аспираторот на левата страна и може да се отвори само ако се одвртат 2 навртки кои се прицврстени.

Откако ќе ги поврзете каблите, затворете ја кутијата и вратете ја на својата позиција, прицврстувајќи ги двете навртки кои беа претходно одвртени.

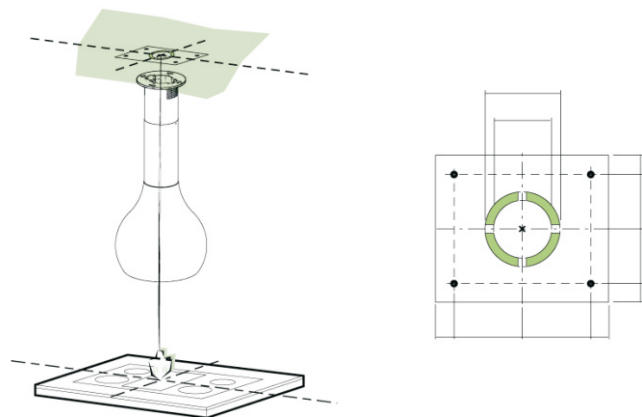
**ВРАТЕТЕ ГИ МЕТАЛНИТЕ ФИЛТРИ.
НАМЕСТЕТЕ ЈА КОНФОР ПЛОЧАТА (ВИДЕТЕ ПАРАГРАФ ЧИСТЕЊЕ
НА КОНФОР ПЛОЧАТА).**

Димензии

Слики



Монтирањ



Дупчење во таванот/ и фиксирање на рамката

ДУПЧЕЊЕ ВО ТАВАНОТ/ ПОЛИЦАТА

Користете висок да го обележите центарот од плочата на шпоретот на таванот/ потпорната полица. Поставете ја шемата на дупчење 21 на таванот/ потпорната полица, и внимавајте шемата да ја поставите во точна позиција со израмнување на оските на шемата со оние на плочата на шпоретот.

Обележете ги центрите на дупките на шемата.

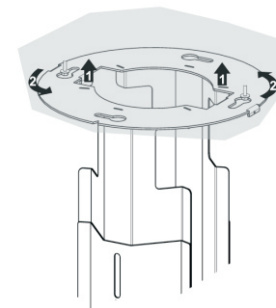
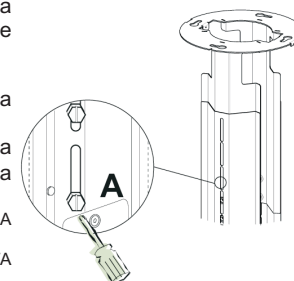
Издупчете ги дупките во обележаните точки:

- За бетонски тавани, направете дупки соодветни за големината на навртката.
- За таван со шупливи тули со дебелина на ѕидот од 20 mm: издупчете \varnothing 10 mm (веднаш внесете клинови за дрво **11** кои се дадени).
- За таван со дрвени греди, издупчете според дрвените навртки кои се употребени.
- За дрвени полици, издупчете \varnothing 7 mm.
- За кабелот за напојување на струја, издупчете \varnothing 10 mm.
- За воздушниот излез (верзија со цевки), издупчете според дијаметарот на надворешното поврзување на цевката за одвод на воздухот.
- Внесете ги двете навртки од следниот вид, вкрстете ги и оставете 4-5 mm од таванот:
- За бетонски тавани, користете соодветни отвори за големината на навртката (не се дадени).
- За шупливи тавани со внатрешен простор, со дебелина на ѕидот од околу 20 mm, Навртки 12h, дадени.
- За тавани со дрвени греди, користете 4 навртки за дрво(не се дадени).
- За дрвени полици, користете 4 навртки 12g со шајбни **22** и шрафови **23**, дадени.

Фиксирање на внатрешната рамка на оџако

• Следете ги упатствата кои се дадени подолу за да ја прилагодите висината на внатрешната рамка на оџако. Висината зависи од висината на кујната земајќи предвид 650mm растојание меѓу шпоретот и аспираторот.

- За да ја прилагодите висината на рамката, постапете на следниот начин:
- Одвртете ги метричките навртки кои ги фиксираат двата дела на рамката на 4 страни на внатрешната рамка на оџако (A).
- ПРИЛАГОДЕТЕ ЈА РАМКАТА ДО ПОТРЕБНАТА ВИСИНА, А ПОТОА ВРАТЕТЕ ГИ СИТЕ НАВРТКИ ПОВТОРНО.
- ПОДИГНЕТЕ ЈА РАМКАТА И ВНИМАВАЈТЕ ИНДЕКСОТ НА ПОТПОРНАТА ПЛОЧА ДА БИДЕ НА ПРЕДНАТА СТРАНА.
- Наместете ги отворите на рамката на двете навртки позиционирани на горниот дел и свртете ја рамката се додека не се достигне центарот на прилагодувачкиот отвор.
- Прицврстете ги двете навртки и ставете ги дополнителните две навртки кои се дадени. пред дефинитивно да ги навртите навртките, може ќе треба да ја прилагодите позицијата на рамката на оџако со ротирање на структурата на оџако, и притоа внимавајте навртките да не излезат од нивните лежишта во отворите.
- Рамката мора да биде сигурна за да ја издржи тежината на аспираторот и потреси предизвикани од повремениот аксијален притисок наспроти прицврстениот апарат. Откако ќе завршите, проверете дали основата е стабилна, дури и ако рамката е подложна на странично оптоварување.
- Во случаите каде таванот не е доволно силен, монтерот мора да обезбеди потпорни плочи поставени на страничните цврсти делови.



ПРЕДУПРЕДУВАЊЕ: АКО АСПИРАТОРОТ СЕ МОНТИРА СО ЦЕВКИ, СПРОВЕДЕТЕ ГИ СЛЕДНИТЕ ОПЕРАЦИИ ВО СООДВЕТНИОТ ПАРАГРАФ ПОДОЛУ ПРЕД ДА ПРОДОЛЖИТЕ:

- Продолжете со поврзувањето на напојниот кабел и жиците **19** кои се дадени.
- Ставете го горниот оџак 2.1 и фиксирајте ја внатрешната рамка на оџако со двете навртки **12c**.
- Ставете ја потпорната плоча **15** на своето лежиште и фиксирајте со двете навртки **12c** на плочата на рамката.

